

SIAXMA®
VIDEOÜBERWACHUNG
MEHR SEHEN.
MEHR WISSEN.



MÖCHTEN SIE DIE SICHERHEIT IHRER MITARBEITENDEN UND IHRER ANLAGEN ODER DIE QUALITÄT IHRER HERSTELLUNGSPROZESSE MIT HILFE VON BILDERN ERHÖHEN? UND DABEI DIE SELBSTLERNENDEN ANALYSE- UND MESSFÄHIGKEITEN VON VIDEOAUFNAHMEN NUTZEN?

SIAXMA® VIDEOÜBERWACHUNG MIT NEUARTIGEM LIZENZMODELL



WAS VIDEO ALLES KANN



Wie bei jedem einzelnen Menschen besteht auch bei Unternehmen, Verwaltungen und Behörden ein immer stärkeres Sicherheitsbedürfnis. Mitarbeitende sollen vor Übergriffen bewahrt, Wertgegenstände, Einrichtungen und geistiges Eigentum vor Diebstahl geschützt oder aber industrielle und technische Abläufe dokumentiert werden.

Videoüberwachung ist ein heikles Thema, weil man dabei schnell einmal an die Privatsphäre und an ihre ethisch-rechtlichen Aspekte denkt. Diese Diskussion ist sehr

wichtig und soll unbedingt geführt werden. Aber die Videotechnologie ist viel mehr als ein Instrument zur Überwachung von menschlichem Verhalten. Sie kann Spiel-tische und -automaten in Casinos überwachen, die Identifizierung von Personen bei der Zutrittskontrolle unterstützen und Nummernschilder automatisch speichern. Sie kann auch die Freihaltung von Fluchtwegen sicherstellen, Herstellungs- und Logistikprozesse kontrollieren, Querungen von Linien und Bereichen feststellen, stehengelassene bzw. entfernte Objekte erkennen, richtungs- oder geschwindigkeitsabhängig alarmieren, Gegenstände oder Ereignisse zählen und vieles mehr. Im weitesten Sinn unterstützt oder verbessert Video die Fähigkeiten und Verfügbarkeit des menschlichen Auges. Mitarbeitende werden bei ihren Aufsichtspflichten entlastet.

Mit Video Insight von Panasonic steht der öffentlichen Hand und der Wirtschaft erstmals eine fast grenzenlose, offene Video-Plattform zur Verfügung, deren einzigartiges Lizenzierungsmodell keine jährlich wiederkehrenden Gebühren kennt. Mit diesem Videomanagementsystem hat Panasonic ihren langjährigen Fokus auf die Videoüberwachung gezielt erweitert.

VIDEOINSIGHT®
Panasonic
 BUSINESS

FAQ – FRAGEN, DIE SICH VIELE STELLEN

- ❖ Wie entscheiden wir, ob Video bei uns Sinn macht oder nicht?
- ❖ Macht es Sinn, das Videosystem mit der Zutrittskontrolle zu verknüpfen?
- ❖ Welche Vorteile bringt die Videoüberwachung?
- ❖ Sind Lizenzmodelle mit jährlich wiederkehrenden Gebühren noch tragbar?
- ❖ Wie sieht das mit dem Datenschutz aus?
- ❖ Können wir die Kamerabilder nur auf einem fix installierten Arbeitsplatz anschauen?
- ❖ Ist der Zugriff auf die Bilder auch von extern möglich?
- ❖ Wo speichern wir die enorme Menge an Bilddaten?

EINZIGARTIGES LIZENZ- UND WARTUNGSMODELL

Das Thema Video ist zwar komplex, muss aber nicht kompliziert sein – und auch nicht sündhaft teuer. Die meisten auf dem Markt erhältlichen Systeme zeichnen sich durch limitierte Bedienbarkeit und starre, langfristige Lizenzmodelle mit jährlich wiederkehrenden Gebühren aus, und zwar für jede installierte Kamera. Video Insight bietet wesentlich mehr Funktionalitäten und gleichzeitig ein einfacheres und somit günstigeres Lizenzmodell: Bei Erwerb der Software ist eine einmalige Lizenzgebühr zu entrichten. Mehr nicht.

Der Kunde muss keine wiederkehrenden Software-Gebühren bezahlen. Wir bieten Instandhaltungsverträge an, beschränken uns dabei jedoch auf die Pflege der Hard- und Software. Ein weiterer grosser Vorteil dieses neuartigen Lizenzmodells ist die unbegrenzte Anzahl Panasonic-Kameras, die eingebunden werden kann. Bei Kameras von Drittherstellern fällt eine kleine einmalige Kanalgebühr an, wobei die Software für insgesamt 5600 Modelle von über 160 Herstellern angelegt ist.

DER SYSTEMAUFBAU

Videoüberwachungssysteme bestehen im Wesentlichen aus zwei Teilen: hochauflösenden Kameras (Hardware), die in Echtzeit Bilder in bester Qualität liefern sowie einem Videomanagementsystem

(Software), welches die Bilder aufzeichnet, verwaltet und darstellt. Dabei sollen möglichst Standard-Komponenten und Kameras möglichst vieler Hersteller verwendet werden können.

ALLES AUF EINEN BLICK

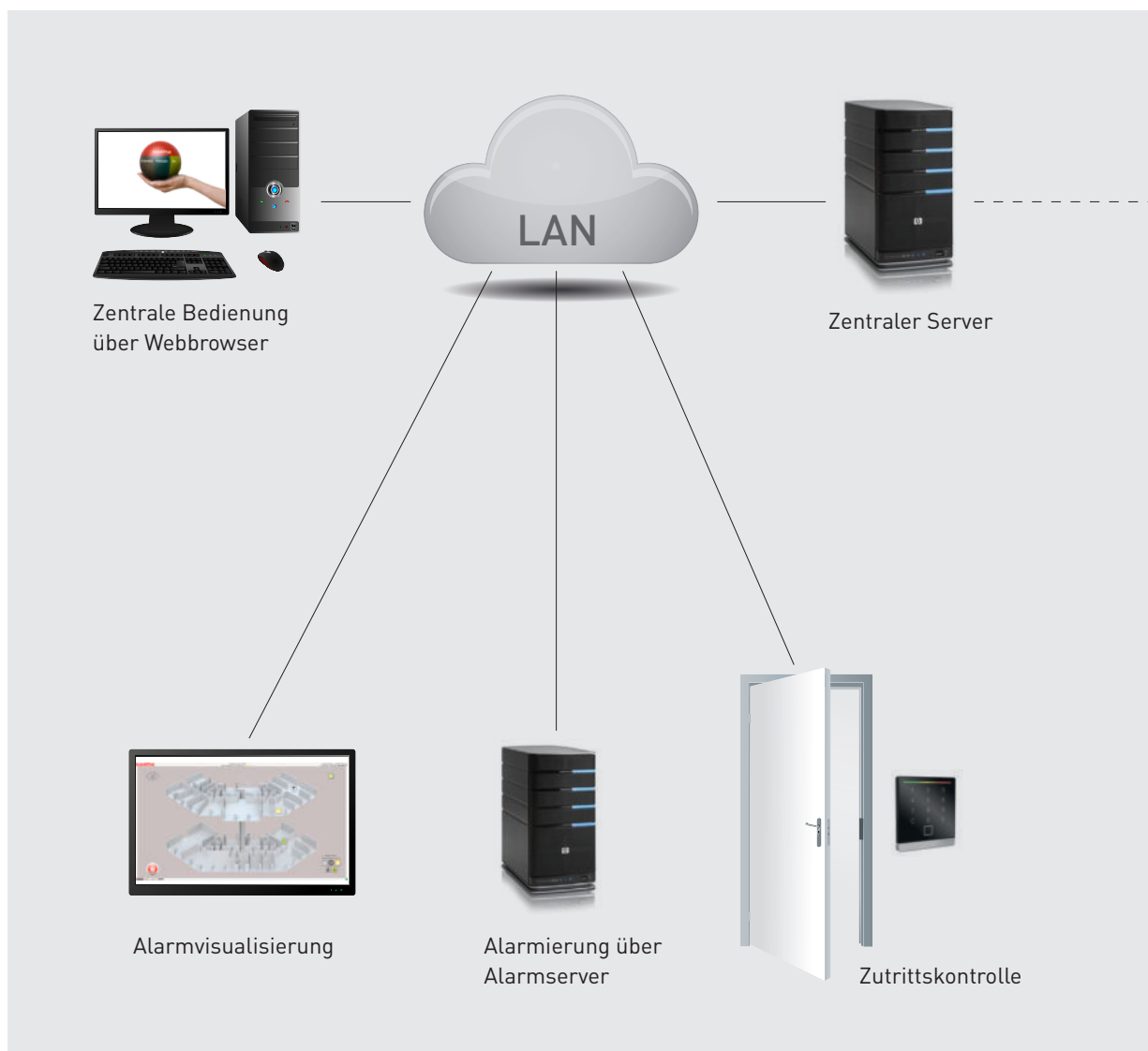


Als Premiumpartner von Panasonic und Systemlieferant von Video Insight in der Schweiz, bieten wir das umfassende Hard- und Software-Paket für kleine und grosse Überwachungsaufgaben an. Dafür gibt es zwei Möglichkeiten: Als separate, autonome Video-Lösung mit weitreichenden Funktionalitäten. Und via Schnittstelle

an das SIAXMA® Zutrittskontrollsystem angebunden, falls Sie dieses gleichzeitig beschaffen oder bereits in Betrieb haben. Durch diese Zusammenführung profitieren Anwenderinnen und Anwender von zahlreichen nützlichen Funktionen.

SIAXMA® UND VIDEO INSIGHT IN KOMBINATION

SIAXMA® Zutrittskontrolle



Zutrittskontrolle

Bei einer unberechtigten Badgung oder bei einem Türaufbruch können die passenden Videobilder live aufgeschaltet, im SIAXMA® Web visualisiert und dort gespeichert werden; Video Insight zeichnet die Aufnahmen zudem als Alarm auf. Unter anderem lässt sich die Software so konfigurieren, dass im

Alarmfall die Bildqualität und die Bildrate erhöht werden.

Alarmvisualisierung

Auch bei gebäudetechnischen Alarmen (Ausfall von Licht, offene Storen usw.) kann die dem Ereignis am nächsten positionierte Videokamera aufgeschaltet werden.

Alarmierung über Alarmserver

Alarme, die das Videosystem selber betreffen, können ebenfalls nach Bedarf definiert werden, beispielsweise der Ausfall einer Kamera, der Defekt eines Rekorders u.ä.

Video Insight

DIE WICHTIGSTEN EINSATZBEREICHE UND VORTEILE



Macht Sicherheit sichtbar

Video Insight eignet sich für Behörden, Verwaltungen, Schulen, Universitäten, Banken, Spielcasinos, Logistik- und Transportunternehmen, Einkaufszentren, Strafvollzugsanstalten und viele andere Anwendungen.

Lässt sich in bestehende Infrastruktur integrieren

Integration von bereits bestehenden Panasonic-Digitalrekordern und IT-Umgebungen aus dem Kundenbestand sowie Anbindungsmöglichkeit an die SIAXMA® Zutrittskontrolle via Schnittstelle.

Läuft auf jedem Betriebssystem

Video Insight ist das erste Videomanagementsystem, das auf allen gängigen PC- und Mobile-Betriebssystemen läuft, auch auf Apple- und Android-Geräten und Webbrowsern.

Ist von überall zugänglich

Einzigartig ist auch der mobile Zugriff auf alle oder einzelne Server und Kameras und somit auf sämtliche Videobilder via Client-Interface, z.B. Tablets und Smartphones.

Braucht weniger Speicher

H.265 (HEVC = High Efficiency Video Coding) ist hinsichtlich der Bandbreite vorsichtig gerechnet um 50 % effizienter als H.264, was wertvolle Netzwerk- und Speicherressourcen spart.

Wächst mit Ihren Bedürfnissen

Brauchen Sie plötzlich mehr Panasonic-Kameras, mehr Video-Clients, mehr Bilder? Das System ist fast unbegrenzt ausbaubar, ohne zusätzliche Lizenzkosten.

EINE AUSWAHL NÜTZLICHER FUNKTIONEN



Live-Bilder

Von jeder Kamera stehen Live-Bilder in Echtzeit zur Verfügung (Live Video Monitoring), um schnell und zielgerichtet intervenieren zu können.

360° Bildentzerrung

Macht aus stark verzogenen Weitwinkelaufnahmen dem menschlichen Sichtfeld entsprechende Perspektiven.

Virtueller Wächterrundgang

Eine vorprogrammierte Abfolge von Kameraaufschaltungen zur Unterstützung oder Entlastung des Wachpersonals.

Sichere Datenspeicherung

Sämtliche Aktivitäten werden in Logfiles gespeichert, die sich in allen gängigen Bildformaten exportieren und datenschutzkonform auslagern lassen.

Filterfunktionen für schnellere Bildsuche

«Regions of Interest» heisst die Auswahlfunktion, mit der Bildausschnitte definiert werden können, die potentiell interessant sind, um Suchergebnisse in der Bilddatenbank schneller finden und auswerten zu können. Auf dem Zeitstrahl hingegen lassen sich zurückliegende Aufnahmen und Alarme chronologisch suchen.

Lage- und Gebäudepläne

Durch die Einbindung von Grundrissplänen lassen sich sämtliche Datenpunkte anzeigen, um Ereignisse sofort zu lokalisieren.

Virtualisierung

Video Insight unterstützt die virtuellen Umgebungen aller namhaften Anbieter von Serverdiensten.



WEITERE MODULE UND OPTIONEN



Moderne Videomanagementsysteme wie Video Insight bieten eine Vielzahl von Funktionen, welche die Anwendung einfacher machen und die Bediener bei ihrer Arbeit unterstützen und entlasten. Hier eine Auswahl:

- ❖ Automatische Gesichtserkennung bei der Zutrittskontrolle mit FacePRO™: Die Software gleicht Gesichter in Live- oder aufgezeichneten Videos den in einer Datenbank verzeichneten Gesichtern ab.
- ❖ Nummernschilderkennung oder Automatic Number Plate Recognition (ANPR): Bequemes und datenschutzkonformes Ein- und Ausfahren mit dem Auto auf gesicherte Parkplätze oder in Parkhäusern.
- ❖ Joystick-Anbindung zur ergonomischen und komfortablen Bedienung von Kamerafunktionen.
- ❖ Einbindung von Panasonic Netzwerkkordern für die sichere Archivierung und den raschen Abruf von Videoaufnahmen. Eignet sich daher für sehr hohe Ansprüche, wie sie z.B. in Spielcasinos gestellt werden.
- ❖ Video Wall Plus zur Einrichtung von Grossbildwänden durch Synchronisation von mehreren Monitoren.

IHR HAUPTNUTZEN



- ❖ Sie verfügen über eine hochmoderne und bedienfreundliche Video-Lösung.
- ❖ Sie bezahlen einmal. Und erhalten ein unendlich skalierbares Videomanagementsystem.
- ❖ Video Insight läuft auf allen gängigen Betriebssystemen und Browsern (Windows, Mac, Android u.v.a.).
- ❖ Sie können mehr als 5600 Kamertypen von mehr als 160 Herstellern integrieren. Panasonic-Kameras können ohne weitere Lizenzkosten integriert werden.
- ❖ Sie können Video Insight in Ihre bestehende IT-Infrastruktur einbetten.
- ❖ Durch die Anbindung an die SIAXMA® Zutrittskontrolle erweitern Sie deren Funktionsumfang.
- ❖ Sie erhalten den kompletten Überblick durch integrierte Lagepläne und Grafiken Ihrer Wahl.
- ❖ Bei Bedarf individualisieren wir Video Insight genau nach Ihren Bedürfnissen, dank Zugriff auf das Software Development Kit (SDK) von Panasonic.



WER WIR SIND



Die Siaxma AG ist schweizweit tätig und entwickelt komplett webfähige Systeme für die **Zutrittskontrolle**, das **Tür-/Alarmmanagement** und die **Zeiterfassung** für Unternehmen jeglicher Branchen und Grössen. Ergänzt mit Produkten rund um die **Videoüberwachung** und Einbruchmeldeanlagen ist SIAXMA® die Gesamtlösung für Sicherheit und Zeit in Ihrem Unternehmen.

Die unbestrittenen Stärken der SIAXMA® Systeme liegen in deren Baustein-Architektur und Integrationsfähigkeit. Die etappenweise Anschaffung schont Ihr Budget, und die Verknüpfung mit älteren und Dritprodukten erlaubt die Weiterverwendung Ihrer bestehenden Infrastruktur. Sämtliche

Module, Applikationen und Schnittstellen sind Eigenentwicklungen der Siaxma AG, zugeschnitten auf das jeweilige Kundenprojekt und deshalb bedürfnis- und budgetgerecht. Und damit Ihre Installation lange und zuverlässig läuft, bieten wir passende Serviceverträge für regelmässige Material- und Funktionsprüfungen und Software-Updates.

Siaxma ist klein, schweizerisch und familiengeführt. Klein heisst, dass Kunden für ihr Projekt immer den gleichen Ansprechpartner haben. Schweizerisch heisst, dass wir und unsere Produkte enorm anpassungsfähig sind. Und familiengeführt heisst, dass wir unabhängig und selbstständig entscheiden können.

SPONSORING – MG KONKORDIA MÜMLISWIL



Wir unterstützen regionale Kultur- und Sportvereine, weil wir damit die Zusammengehörigkeit, die Verständigung zwischen den Menschen und die Jugend fördern. Die Begeisterung für die Musik ist in der Konkordia Mümliswil besonders gut spürbar. Aber auch die Überzeugung, dass Jung und Alt gemeinsam mehr erreichen können, und dass gegenseitiger Respekt,

gute Teamarbeit, Leidenschaft und Fleiss nicht selbstverständlich sind. Werte, die wir im Geschäftsalltag wie auch in unserem Umfeld pflegen. Deshalb freuen wir uns, dass die Mitglieder dieser Musikgesellschaft unsere Werbeträger geworden sind.

Max Keller, Geschäftsführer